

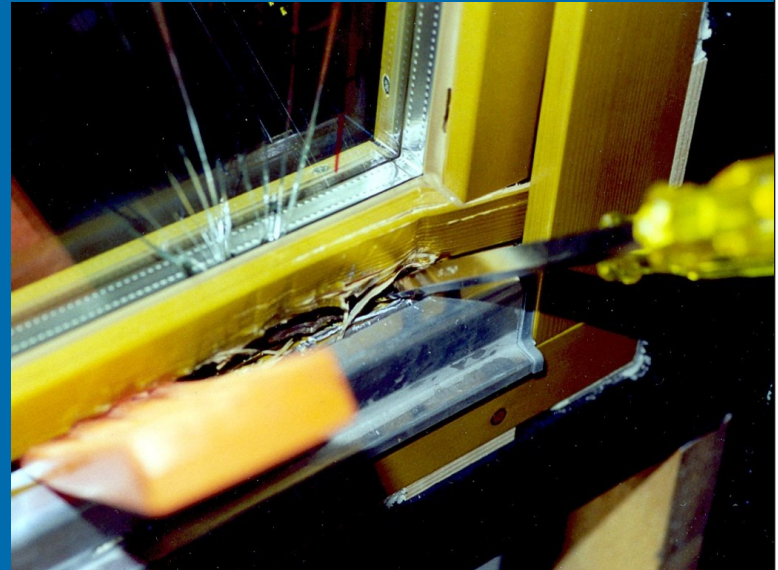
Mit Sicherheit die beste Adresse



www.siz.cc/brueckl

Einbruchschutz

- Türen und Fenster immer verschließen
- Bewegungsmelder anbringen
- Briefkästen immer leeren
- Heim sollte immer bewohnt aussehen
- Anbringen von einbruchssicheren Rollläden



Besuchen Sie unsere
Gemeinde-Sicherheits-
Homepage für weitere Infos!

Kärntner Zivilschutzverband

